



动

:

:

:

:

:

:



:

以上

:

低

保

:

主

动

:

() ()

() ()



:

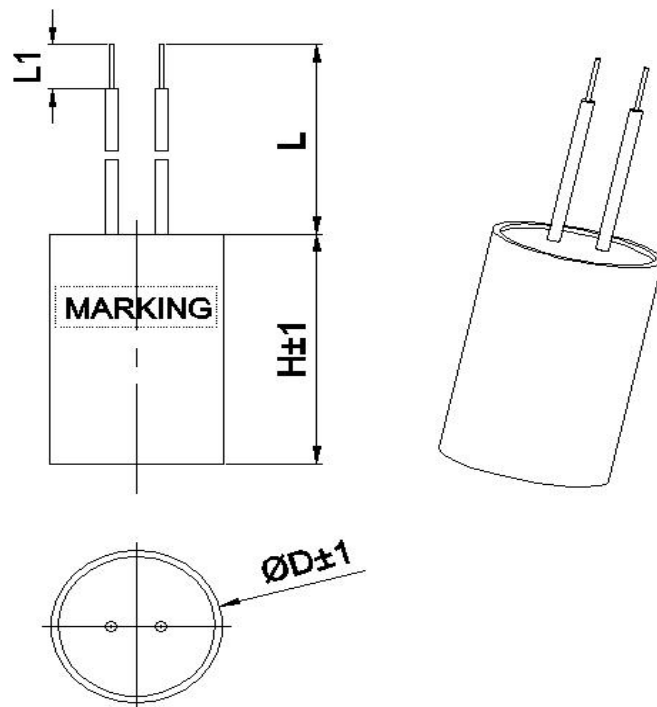
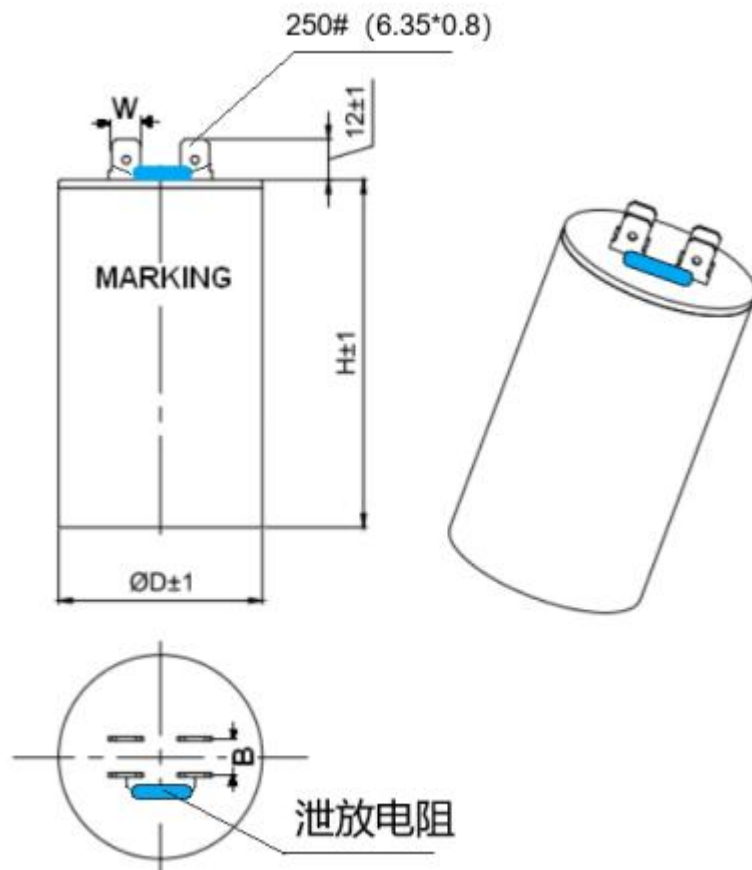
准	; ;
全	
压	
偏	()





	出 ， ， 印 ；
	。
	值 士
切值 δ	， °C
(两 之)	
(与 之)	
	°C， 于
久	， °C， 作
	内 低 以下


	， ， °C
	





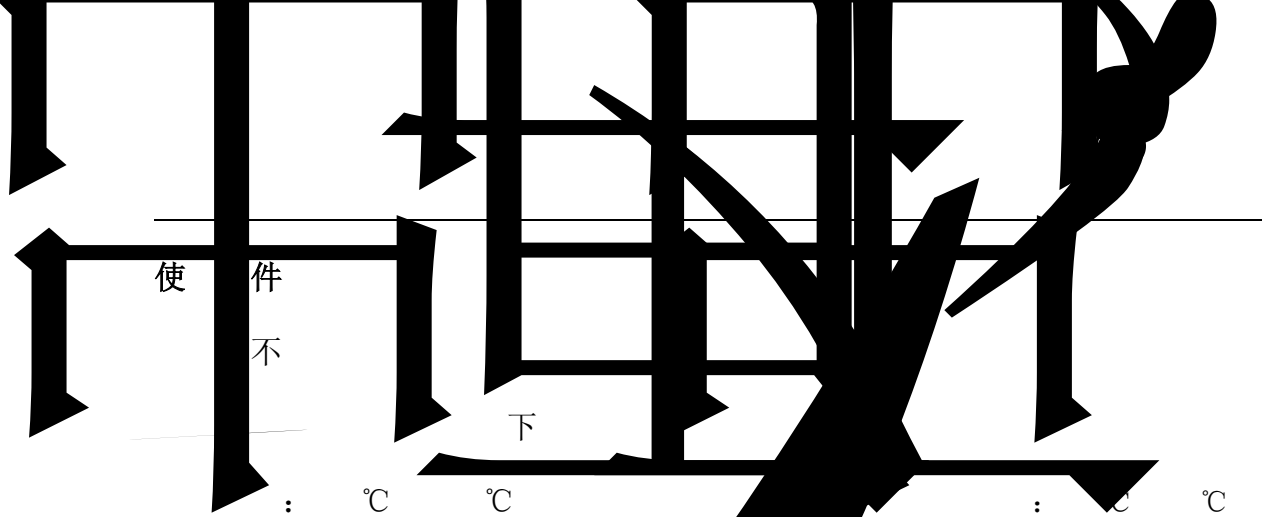
印 信 (光印)

SHENGE[®]
CBB60-MS C S0
150 μF $^{+20\%}_0$ **250VAC**
 50/60Hz
UL[®] **US** 40/85/21
 E213054 **IEC 60252-2**
 1min/1.7% 
RoHS HSSG 工令号
 成品品号

	产
	
	全
	偏
	压
	作 (分 作)
	候 别
	保
	产
	产

(典 例)

圧	μ					



使件

不

下

: °C °C : °C °C

允 压: :

允 :

允 :

储

中 其 到 °C、 不 于 、

°C

使

使 , 内 不 使 ; 为 保 , 佳 下 , 再使 ; 使 到



仓力 作 动 产 动 出 不 免 ， 于 到 两
 。但 。加 压 严 ，产
 。不会产 任何 作 。

使 中 便于以 到 (则 产 产 。

力 勿 出 。 两 ，以免人体与 两 。不
 。 出 。 中 停 。

保

令 值 。